



Администрация Пермского муниципального округа Пермского края
Комитет имущественных отношений

РАСПОРЯЖЕНИЕ

11.01.2024

№ 53

Об установлении публичного сервитута на часть земельных участков

В соответствии со ст. 23, гл. V.7 Земельного кодекса Российской Федерации, Федеральным законом от 25.10.2001 № 137-ФЗ «О введении в действие Земельного кодекса Российской Федерации», пп. 3.2.5 п. 3.2 разд. 3 Положения о комитете имущественных отношений администрации Пермского муниципального округа, утвержденного решением Думы Пермского муниципального округа Пермского края от 29.11.2022 № 48, на основании ходатайства публичного акционерного общества «Россети Урал» (ИНН 6671163413, ОГРН 1056604000970) (далее - ПАО «Россети Урал») от 22.12.2023 № 16887-3:

1. Установить в интересах ПАО «Россети Урал» публичный сервитут общей площадью 231 кв.м на часть земельных участков:

- с кадастровым номером 59:32:2050001:2926, расположенный по адресу: Пермский край, Пермский район, Фроловское с/п, с. Фролы;

- с кадастровым номером 59:32:2050001:3066, расположенный по адресу: Пермский край, Пермский район, Фроловское с/п, с. Фролы.

Цель: Эксплуатация объекта электросетевого хозяйства «ВЛ-10 кВ ф. Владимирский от ПС Владимирская, КЛ-10 кВ БКТП-6749 - СМ в сторону ТП-6376, КЛ-10 кВ БКТП-6749 - СМ в сторону ТП-6377».

Срок: 49 лет.

2. Утвердить границы публичного сервитута земельного участка, указанного в п. 1 настоящего распоряжения, согласно прилагаемой схеме расположения границ публичного сервитута.

3. Срок, в течение которого использование указанного в п. 1 настоящего распоряжения земельного участка в соответствии с их разрешенным использованием будет невозможно или существенно затруднено в связи с осуществлением сервитута – не установлен.

4. Порядок установления зон с особыми условиями использования территорий и содержание ограничений прав на земельные участки в границах

таких зон установлен Постановлением Правительства РФ от 24.02.2009 № 160 «О порядке установления охранных зон объектов электросетевого хозяйства и особых условий использования земельных участков, расположенных в границах таких зон».

5. Плата за публичный сервитут не устанавливается в соответствии с ч. 4 ст. 3.6 Федерального закона от 25.10.2001 года № 137-ФЗ «О введении в действие Земельного кодекса Российской Федерации».

6. Комитету имущественных отношений администрации Пермского муниципального округа в течение 5 рабочих дней со дня подписания настоящего распоряжения:

6.1. направить настоящее распоряжение в Управление Федеральной службы государственной регистрации, кадастра и картографии по Пермскому краю;

6.2. направить настоящее распоряжение в ПАО «Россети Урал», а также сведения о лицах, являющихся правообладателями земельных участков, сведения о лицах, подавших заявления об учете их прав (обременений прав) на земельные участки, способах связи с ними, копии документов, подтверждающих права указанных лиц на земельный участок;

6.3. разместить настоящее распоряжение на официальном сайте Пермского муниципального округа в информационно-телекоммуникационной сети Интернет <https://permokrug.ru>.

7. Настоящее распоряжение вступает в силу со дня его подписания.

8. Контроль исполнения распоряжения возложить на заместителя председателя комитета М.В. Королеву.

Председатель комитета

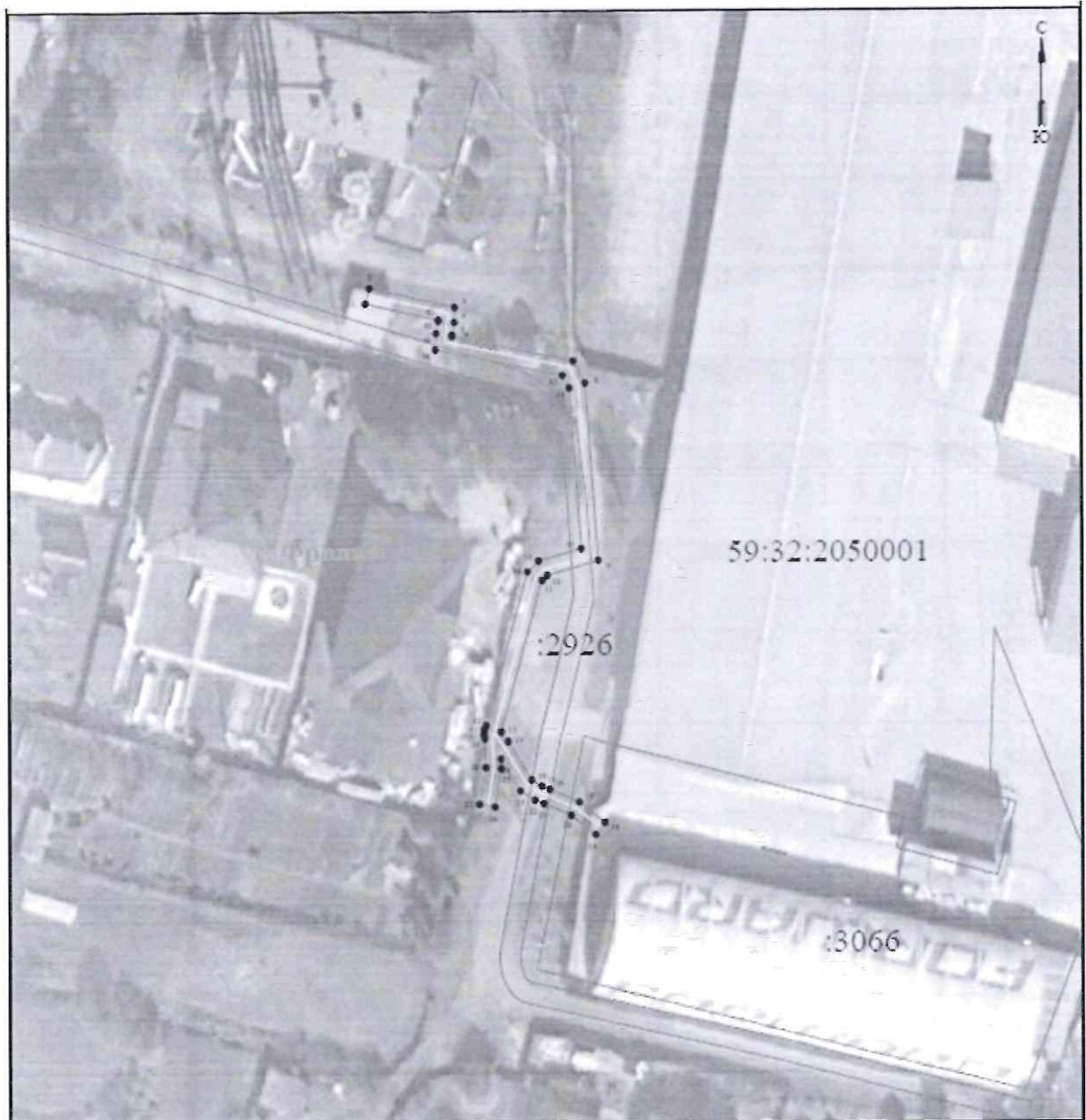


Е.А. Демидова

Приложение № 1
к распоряжению
комитета имущественных
отношений администрации
Пермского муниципального округа
от 11.01.2024 № 53

СХЕМА РАСПОЛОЖЕНИЯ ГРАНИЦ ПУБЛИЧНОГО СЕРВИТУТА

Эксплуатация объекта электросетевого хозяйства «ВЛ-10 кВ ф. Владимирский от ПС Владимирская, КЛ-10 кВ БКТП-6749 - СМ в сторону ТП-6376, КЛ-10 кВ БКТП-6749 - СМ в сторону ТП-6377»



Масштаб 1:500

Используемые условные знаки и обозначения:

	Фактически занятый объект граница землепользования		границы земельного участка
	границы земельного участка, выделенные в силу публичного сервитута		границы земельных участков
	границы земельного участка		границы земельного участка
	границы земельного участка		границы земельного участка
	границы земельного участка		границы земельного участка
	границы земельного участка		границы земельного участка

СВЕДЕНИЯ О МЕСТОПОЛОЖЕНИИ ГРАНИЦ ОБЪЕКТА

1. Система координат <u>МСК-59, зона 2</u>					
2. Сведения о характеристиках точках границ объекта					
Обозначение характерных точек границ	Координаты, м		Метод определения координат характерной точки	Средняя квадратическая погрешность положения характерной точки (М), м	Описание обозначения точки на местности (при наличии)
	X	Y			
1	2	3	4	5	6
1	507575.16	2233949.51	Метод спутниковых геодезических измерений (определений)	0.10	-
2	507577.10	2233950.04	Метод спутниковых геодезических измерений (определений)	0.10	-
3	507574.67	2233961.15	Метод спутниковых геодезических измерений (определений)	0.10	-
4	507572.68	2233961.13	Метод спутниковых геодезических измерений (определений)	0.10	-
5	507571.04	2233960.85	Метод спутниковых геодезических измерений (определений)	0.10	-
6	507570.83	2233960.84	Метод спутниковых геодезических измерений (определений)	0.10	-
7	507567.60	2233976.57	Метод спутниковых геодезических измерений (определений)	0.10	-
8	507564.75	2233978.13	Метод спутниковых геодезических измерений (определений)	0.10	-
9	507541.84	2233979.79	Метод спутниковых геодезических измерений (определений)	0.10	-
10	507539.92	2233973.09	Метод спутниковых геодезических измерений (определений)	0.10	-
11	507539.29	2233972.43	Метод спутниковых геодезических измерений (определений)	0.10	-
12	507519.70	2233967.08	Метод спутниковых геодезических измерений (определений)	0.10	-
13	507518.46	2233967.99	Метод спутниковых геодезических измерений (определений)	0.10	-

14	507513.51	2233971.02	Метод спутниковых геодезических измерений (определений)	0.10	-
15	507512.66	2233972.36	Метод спутниковых геодезических измерений (определений)	0.10	-
16	507512.28	2233973.36	Метод спутниковых геодезических измерений (определений)	0.10	-
17	507510.60	2233977.22	Метод спутниковых геодезических измерений (определений)	0.10	-
18	507507.93	2233980.59	Метод спутниковых геодезических измерений (определений)	0.10	-
19	507506.36	2233979.35	Метод спутниковых геодезических измерений (определений)	0.10	-
20	507508.88	2233976.18	Метод спутниковых геодезических измерений (определений)	0.10	-
21	507510.42	2233972.61	Метод спутниковых геодезических измерений (определений)	0.10	-
22	507510.86	2233971.46	Метод спутниковых геодезических измерений (определений)	0.10	-
23	507512.07	2233969.56	Метод спутниковых геодезических измерений (определений)	0.10	-
24	507516.20	2233967.03	Метод спутниковых геодезических измерений (определений)	0.10	-
25	507514.97	2233967.06	Метод спутниковых геодезических измерений (определений)	0.10	-
26	507510.02	2233966.25	Метод спутниковых геодезических измерений (определений)	0.10	-
27	507510.34	2233964.28	Метод спутниковых геодезических измерений (определений)	0.10	-
28	507515.11	2233965.06	Метод спутниковых геодезических измерений (определений)	0.10	-
29	507518.78	2233964.96	Метод спутниковых геодезических измерений (определений)	0.10	-
30	507519.40	2233964.81	Метод спутниковых геодезических измерений (определений)	0.10	-
31	507520.04	2233964.93	Метод спутниковых	0.10	-

			геодезических измерений (определений)		
32	507520.53	2233965.12	Метод спутниковых геодезических измерений (определений)	0.10	-
33	507540.40	2233970.56	Метод спутниковых геодезических измерений (определений)	0.10	-
34	507541.79	2233972.01	Метод спутниковых геодезических измерений (определений)	0.10	-
35	507543.40	2233977.57	Метод спутниковых геодезических измерений (определений)	0.10	-
36	507564.14	2233976.06	Метод спутниковых геодезических измерений (определений)	0.10	-
37	507565.74	2233975.19	Метод спутниковых геодезических измерений (определений)	0.10	-
38	507569.14	2233958.65	Метод спутниковых геодезических измерений (определений)	0.10	-
39	507571.27	2233958.76	Метод спутниковых геодезических измерений (определений)	0.10	-
40	507572.87	2233959.03	Метод спутниковых геодезических измерений (определений)	0.10	-
41	507573.00	2233959.04	Метод спутниковых геодезических измерений (определений)	0.10	-
1	507575.16	2233940.51	Метод спутниковых геодезических измерений (определений)	0.10	-